

## หน่วยที่ 5 การจัดการ Taskbar และ Start Menu

### หัวข้อเรื่องและงาน

การจัดการกับ Taskbar การเปิดโปรแกรมในแถบ Quick Launch และ Notification Area และการจัดการกับ Start Menu ในเมนู Run, Help และ Search

### สาระสำคัญ

Taskbar เป็นแถบที่ตั้งของปุ่มเริ่มต้น (Start Menu) และโปรแกรมบางโปรแกรม สำหรับเปิดหรือสั่งงานหรือโปรแกรม ซึ่งสามารถที่จะจัดการคุณสมบัติต่าง ๆ ได้ และที่บริเวณพื้นที่ว่างของ Taskbar จะใช้เป็นที่แสดงให้เห็นถึงงานหรือโปรแกรมที่กำลังเปิดอยู่ มีแถบ Quick Launch และ Notification Area ที่ช่วยทำให้เกิดความสะดวกในการเรียกใช้งานและโปรแกรมอย่างรวดเร็ว อีกด้วย

### จุดประสงค์การสอน

#### จุดประสงค์ทั่วไป

1. เพื่อให้มีความรู้ความเข้าใจ และทักษะในการจัดการกับคุณสมบัติของ Taskbar
2. เพื่อให้มีความรู้ความเข้าใจ และทักษะในการเปิดโปรแกรมที่แถบ Quick Launch

และ Notification Area

#### จุดประสงค์เชิงพฤติกรรม

1. สามารถอธิบาย และปรับแต่งคุณสมบัติของ Taskbar รวมทั้งสร้างเมนูใน Start Menu ได้
2. สามารถอธิบาย สร้าง และเปิดไอคอนช็อตคัตใน แถบ Quick Launch และ Notification Area ได้

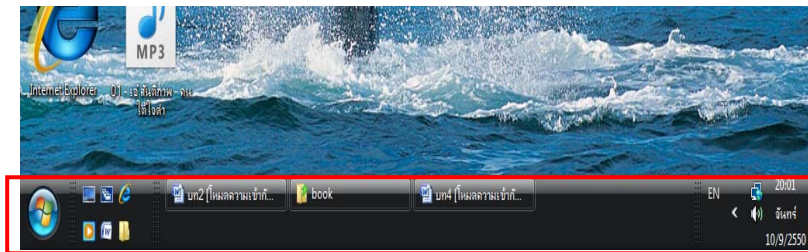
### เนื้อหา

Taskbar เป็นแถบที่ตั้งของปุ่มเริ่มต้น (Start Menu) และโปรแกรมบางโปรแกรม สำหรับเปิดหรือสั่งงานหรือโปรแกรม ซึ่งบริเวณพื้นที่ว่างของ Taskbar จะใช้เป็นที่แสดงให้เห็นถึงงานหรือโปรแกรมที่กำลังเปิดอยู่ ทำให้เกิดความสะดวกในการใช้งาน ซึ่งสามารถจัดการ Taskbar ได้ทั้งการปรับเปลี่ยนขนาด การย้ายตำแหน่ง และการกำหนดคุณสมบัติต่าง ๆ ได้ตามความต้องการ

## 1. การจัดการกับ Taskbar

### 1.1 การเปลี่ยนแปลงขนาดของ Taskbar

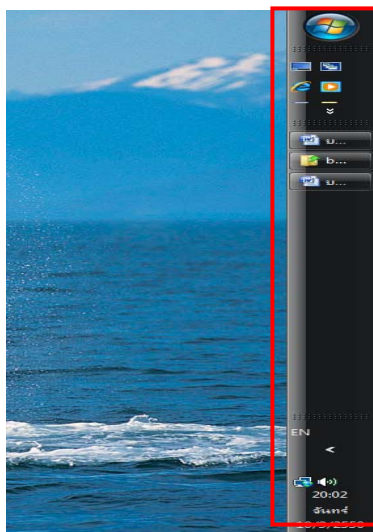
โดยปกติ Taskbar จะมีขนาดบรรทัดเดียวอยู่ด้านล่างของ Desktop แต่เราสามารถกำหนดขนาดของ Taskbar ให้ใหม่ได้เมื่อต้องการให้แสดงไอคอนของโปรแกรมใช้งานที่เปิดไว้จำนวนมาก ๆ หรือเมื่อต้องการใช้เครื่องมือ (Tool bar) มากขึ้นกว่าปกติ โดยให้เลื่อนตัวชี้เมาส์ไปยังขอบของ Taskbar ตัวชี้เมาส์จะเปลี่ยนเป็นหัวลูกศรคู่แล้วจึงลาก (Drag) ขยายหรือลดขอบของ Taskbar ตามต้องการแล้วปล่อยปุ่มเมาส์ (Drop) แต่ไม่ควรมีความกว้างมากเกินไป เพราะจะทำให้พื้นที่ในการใช้งานที่หน้าจอมีน้อยลง หากอยากมีมาก ๆ ก็ควรใช้คุณสมบัติของการซ่อน Taskbar



รูปที่ 5-1 การขยาย Taskbar ให้มีความกว้าง 2 เท่า

### 1.2 การย้ายตำแหน่งของ Taskbar

โดยปกติแล้ว Taskbar จะอยู่ด้านล่างของจอเสมอ ถ้าต้องการย้าย Taskbar ไปไว้ในตำแหน่งอื่น ๆ ก็สามารถย้ายไปได้ทั้ง 4 ด้านของจอภาพ โดยให้ตัวชี้เมาส์วางบนพื้นที่ว่างของ Taskbar (ไม่ให้ตรงกับปุ่มงานหรือโปรแกรม) แล้ว Drag & Drop ไปวางไว้ในด้านที่ต้องการ แต่ต้องปลดล็อกก่อน (Lock the Taskbar)



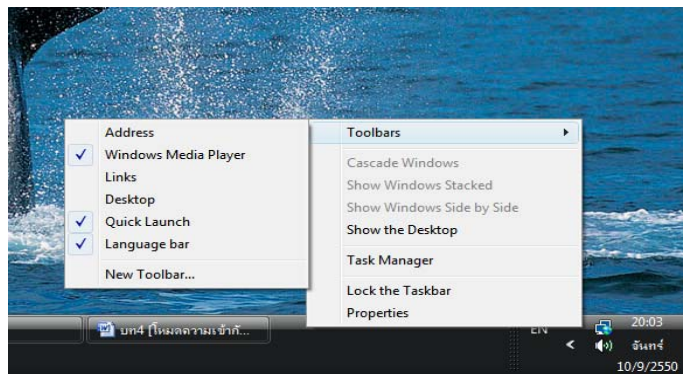
รูปที่ 5-2 การย้าย Taskbar ไปไว้ด้านขวาจอภาพ

### 1.3 การใช้ Tool Bar บนแถบ Taskbar

เราสามารถที่จะกำหนด Tool bar ต่าง ๆ บนแถบ Taskbar ได้ เพื่อใช้เรียกงานหรือโปรแกรมต่าง ๆ สะดวกขึ้น แต่ถ้าเรียกมาใช้มาก ๆ ก็ต้องเพิ่มพื้นที่ Taskbar ให้มีมากกว่าหนึ่งเท่าด้วย จึงจะเห็นมุมมองที่ดีขึ้นด้วย โดยมี Tool bar ที่กำหนดให้มา คือ Address, Windows Media Player, Links, Desktop Quick Lunch และ Language bar หากต้องการ Tool bar อื่น ๆ ก็สามารถทำได้ ดังนี้

#### 1.3.1 การใช้ Tool Bar ที่กำหนดมาให้

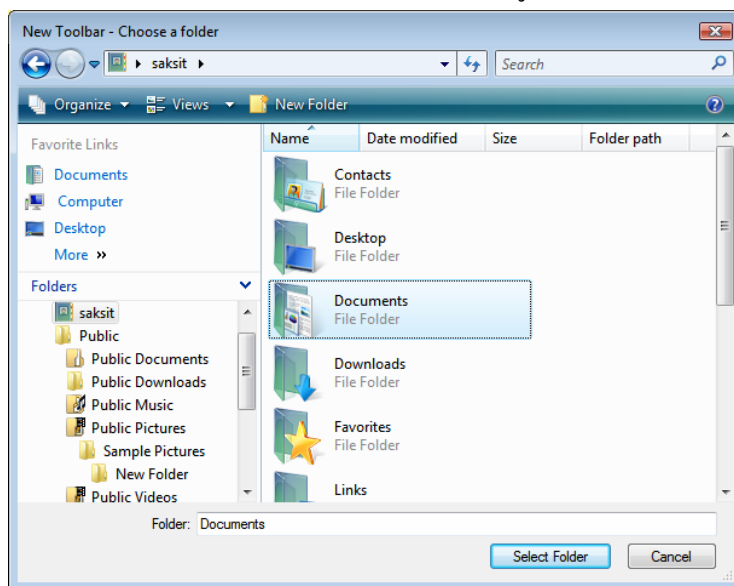
คลิกปุ่มขวาของเมาส์บน Taskbar จะเปิดเมนูลัดขึ้นเลือกคำสั่ง Toolbars แล้วเลือกรายการที่ต้องการ



รูปที่ 5-3 การเปิดเมนูลัด Toolbars บน Taskbar

#### 1.3.2 การใช้ Tool Bar อื่น ๆ

เปิดเมนูลัดที่ Taskbar ขึ้นเลือกคำสั่ง Toolbars แล้วเลือกรายการ New Folder... จะเปิดกล่องโต้ตอบ New Toolbar ให้ไปตำแหน่งที่อยู่ที่ต้องการ



รูปที่ 5-4 การเปิดรายการ New Folder... บนเมนู Toolbars



รูปที่ 5-5 สร้างปุ่มเครื่องมือชื่อ Document

### 1.3.3 การยกเลิกการใช้ Tool Bar

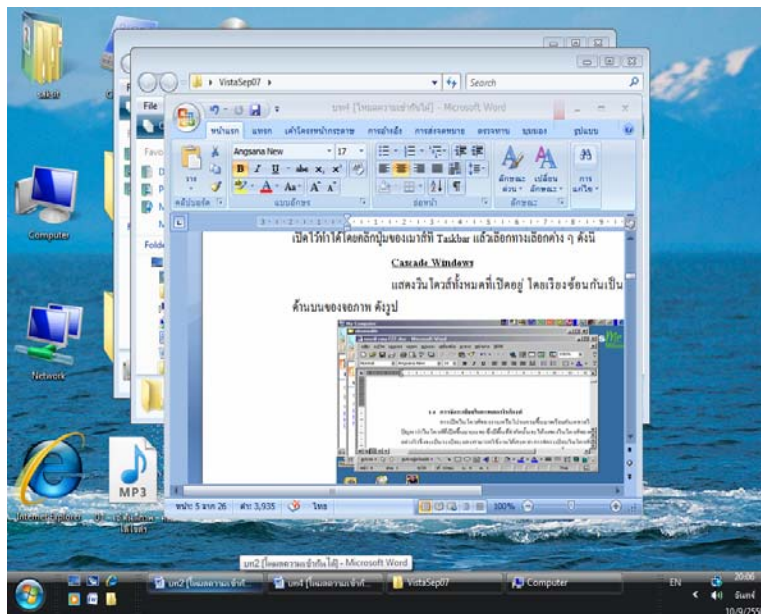
เปิดเมนูถัดที่ Taskbar ขึ้นเลือกคำสั่ง Toolbars แล้วเลือกรายการที่ต้องการยกเลิก โดยจะมองเห็นเครื่องหมายถูกอยู่หน้ารายการนั้น ให้คลิกถูกอีกครั้ง

### 1.4 การจัดระเบียบในการแสดงวินโดวส์

การเปิดวินโดวส์ของงานหรือโปรแกรมขึ้นมาพร้อมกันหลายวินโดวส์ มักเกิดปัญหาว่าวินโดวส์ที่เปิดขึ้นมาบนจอ ซึ่งมีพื้นที่จำกัดนั้นจะแสดงวินโดวส์ของแต่ละโปรแกรมอย่างไรจึงจะเป็นระเบียบ และสามารถใช้งานได้สะดวก การจัดระเบียบวินโดวส์ของโปรแกรมที่เปิดไว้ทำได้โดยคลิกปุ่มของเมาส์ที่ Taskbar แล้วเลือกทางเลือกต่าง ๆ ดังนี้

#### 1.4.1 Cascade Windows

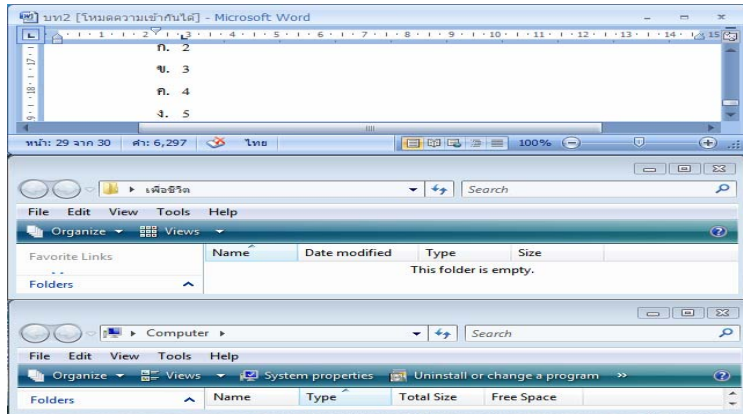
แสดงวินโดวส์ทั้งหมดที่เปิดอยู่ โดยเรียงซ้อนกันเป็นชั้น ๆ จากมุมซ้ายด้านบนของจอภาพ



รูปที่ 5-6 การเปิดวินโดวส์แบบ Cascade Windows

### 1.4.2 Show Windows Stacked

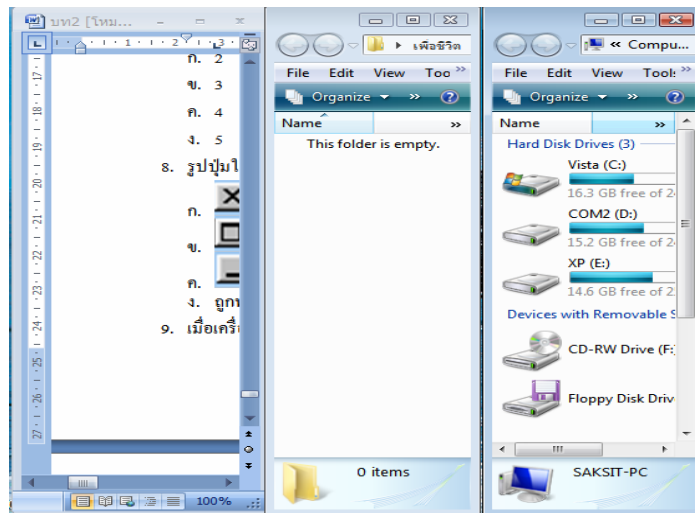
แสดงวินโดวส์ทั้งหมดที่เปิดอยู่ โดยจัดเรียงตามแนวนอนจากบนลงล่าง



รูปที่ 5-7 การเปิดวินโดวส์แบบ Show Windows Stacked


### 1.4.3 Show Windows Side by Side

แสดงวินโดวส์ทั้งหมดที่เปิดโดยตามแนวตั้ง



รูปที่ 5-8 การเปิดวินโดวส์แบบ Show Windows Side by Side

### 1.4.4 Show the Desktop

ใช้คำสั่งที่คลิกขวาเลือกรายการ Show the Desktop จะย่อหน้าต่างเป็นปุ่มบน Taskbar หรือคลิกปุ่ม  ที่ Quick Launch จะเรียกหน้าต่างกลับคืนมาทั้งหมด ให้เลือกรายการ Show Open Windows



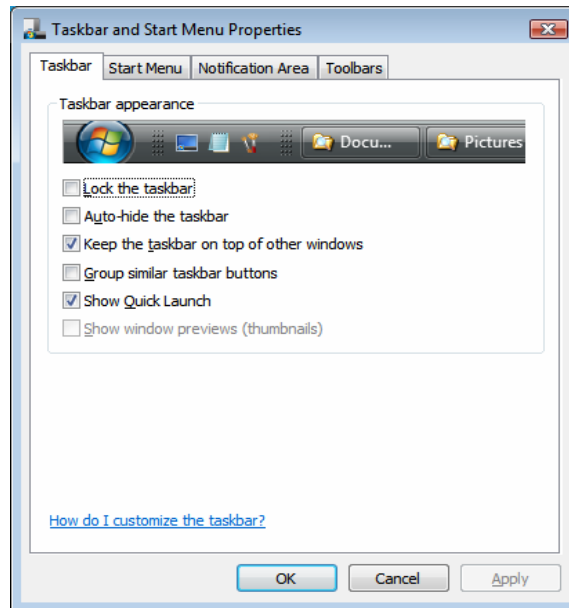
รูปที่ 5-9 การย่อส่วนวินโดวส์แบบ Show the Desktop

## 1.5 การกำหนดคุณสมบัติ (Properties) ของ Taskbar and Start Menu

Taskbar and Start Menu ที่แสดงอยู่นั้นสามารถกำหนดคุณสมบัติต่าง ๆ ได้โดยเปิดเมนูถัดของ Taskbar แล้วเลือก Properties หรือคลิกปุ่ม Start\Settings\Taskbar & Start Menu... จะเกิด Dialog box ของ Taskbar and Start Menu Properties ขึ้น มี 2 แถบ ดังนี้

### 1.5.1 การใช้ Taskbar Options

จากกล่องโต้ตอบของ Taskbar and Start Menu Properties ให้คลิกแท็บ General แล้วกำหนดรายละเอียดของช่องกาถูก (Check box)



รูปที่ 5-10 การเลือกแถบ General ของ Taskbar and Start Menu Properties

**1.5.1.1 Lock the taskbar** ตรึง Taskbar ไว้ไม่ให้ถูกย้ายไปไหน

**1.5.1.2 Auto-hide the taskbar** ใช้ซ่อน Taskbar ไว้จนกว่าจะเลื่อนตัวชี้เมาส์ไปยังตำแหน่งของ Taskbar ถึงจะปรากฏให้เห็น

**1.5.1.3 Keep the taskbar on top of other windows** แสดง Taskbar ให้เห็นชัดเจนเสมอ แม้ว่าจะขยายวินโดวส์เต็มจอก็ตาม

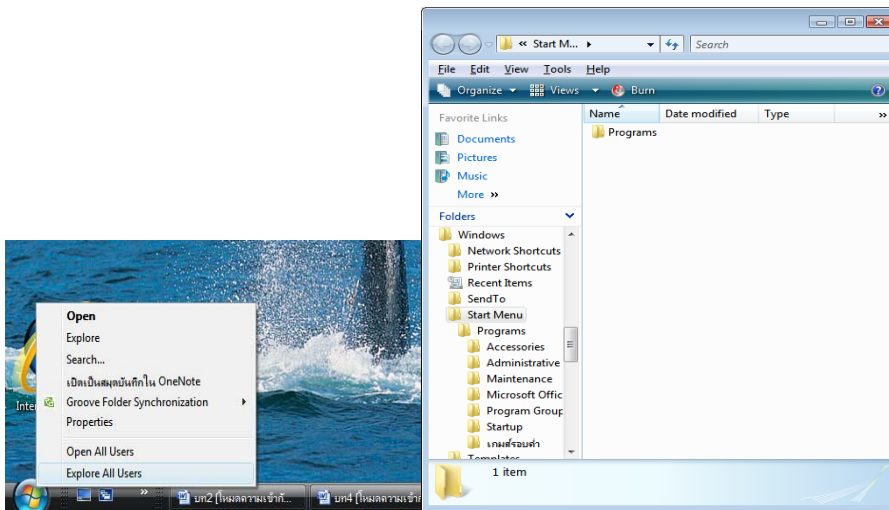
**1.5.1.4 Group similar taskbar buttons** จัดกลุ่มงาน/โปรแกรมเดียวกันที่เปิดให้แสดงเป็นปุ่มเดียว

**1.5.1.5 Show Quick Launch** แสดงแถบ Quick Launch

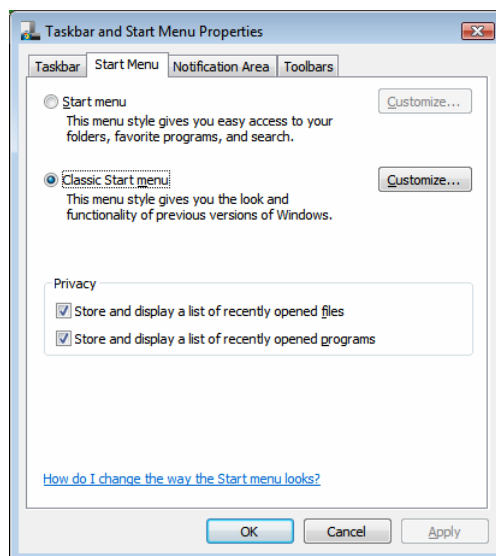
หลังจากเลือกทางเลือกใน Check box แล้วคลิกปุ่ม Apply คุณสมบัติของ Taskbar จะเปลี่ยนแปลงไปตามต้องการทันที โดยที่ Dialog box นี้จะไม่ถูกปิด เพื่อให้แก้ไขจนพอใจแล้วจึงคลิกปุ่ม OK เพื่อใช้คุณสมบัตินี้ โดย Dialog box จะถูกปิดด้วย

### 1.5.2 การใช้ Start Menu Programs

โดยปกติ เมื่อเปิดเครื่องคอมพิวเตอร์ขึ้นมาใหม่ ๆ เราจะเปิดโปรแกรมต่าง ๆ เป็นจากการคลิกปุ่ม Start\ Programs แล้วเลือกโปรแกรมที่ต้องการ โดยที่บางคนไม่ทราบว่าเมนูเหล่านี้คืออะไร มีที่มาอย่างไร มีที่อยู่ที่ไหน และสามารถเปลี่ยนแปลงแก้ไขได้หรือไม่ จริง ๆ แล้วเมนูโปรแกรมแต่ละโปรแกรม จะถูกสร้างขึ้นมาให้เองตอนที่มีการติดตั้งโปรแกรม (ยกเว้นเป็นโปรแกรมคอสรุ่นเก่าและบางโปรแกรมอาจจะสร้างให้บน Desktop ด้วย) ซึ่งเรียกว่า **Program Shortcuts** เพื่ออำนวยความสะดวกในการเรียกใช้โปรแกรมนั้น ๆ มีที่อยู่ที่ C:\User\saksit\AppData\Roaming\Microsoft\Windows\Start Menu ซึ่งสามารถเปิดได้ โดยคลิกขวาที่ปุ่ม Start แล้วคลิกเลือกคำสั่ง Open หรือ Explore ก็ได้

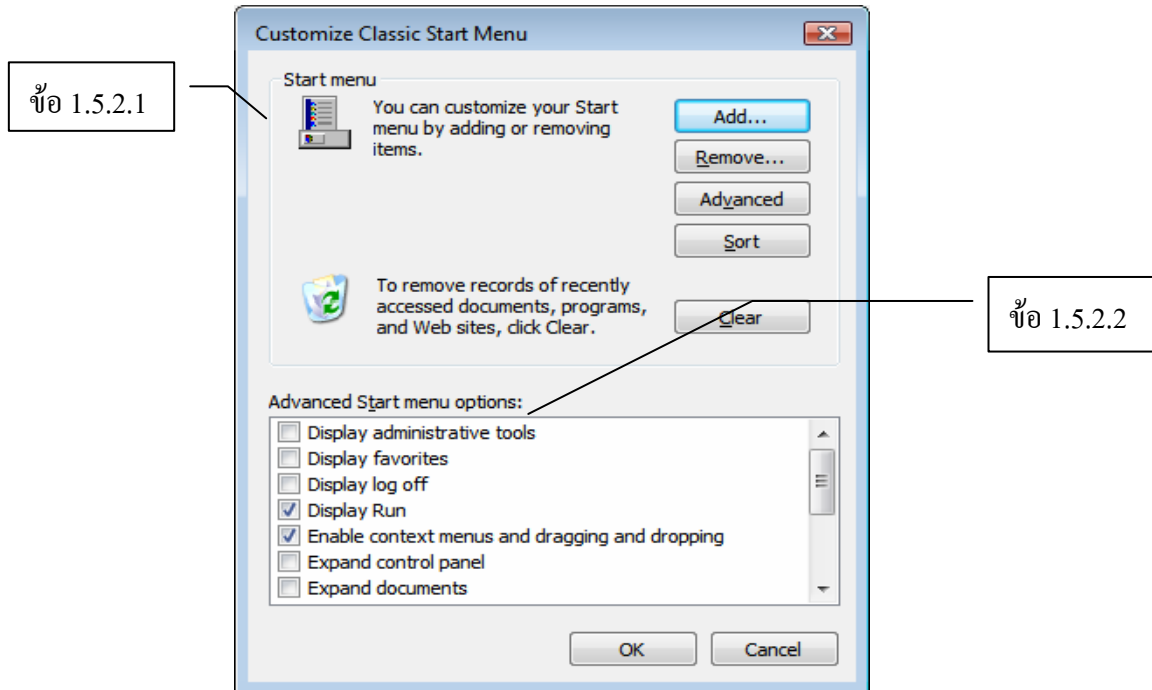


รูปที่ 5-11 การคลิกขวาที่ปุ่ม Start Menu เลือกคำสั่ง Explore



รูปที่ 5-12 การกำหนดให้เปิด Start Menu แบบ Classic Start Menu

การทำงานกับ Program Shortcuts เริ่มจาก Dialog box ของ Taskbar and Start Menu Properties ให้คลิกที่แท็บ Start Menu แล้วเลือก Classic Start Menu จึงจะสามารถเพิ่มเมนูย่อยได้ คลิกปุ่ม Customize... จะมี 2 หัวข้องานให้เลือก

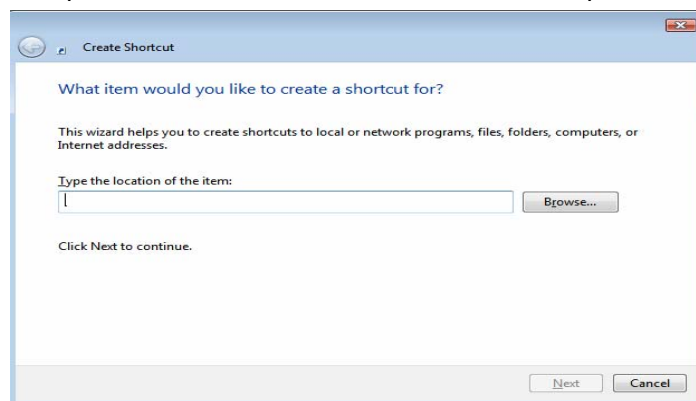


รูปที่ 5-13 การเลือกแถบ Advance ของ Taskbar and Start Menu Properties

### 1.5.2.1 Start Menu สามารถกำหนดรายการจาก 3 ปุ่ม ดังนี้

1) Add... เป็นปุ่มที่ใช้เพิ่มเมนูได้ 2 แห่ง คือ ที่ปุ่ม Start และที่ปุ่ม Start\ Programs โดยมีขั้นตอนในการสร้าง ดังนี้

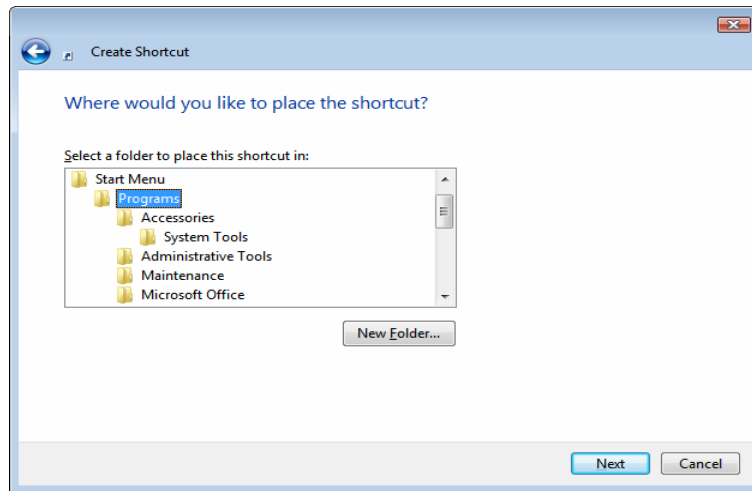
(1) การทำงานไฟล์โปรแกรม ให้คลิกปุ่ม Add... จะเปิดกล่องโต้ตอบของการสร้างช็อตคัต (Create Shortcut) แล้วคลิกปุ่ม Browse... เพื่อไปหาไฟล์โปรแกรมที่ต้องการสร้างแล้วคลิกปุ่ม Next เพื่อทำงานต่อไป แต่ถ้ายกเลิกให้คลิกปุ่ม Cancel



รูปที่ 5-14 กล่องโต้ตอบของการสร้างช็อตคัต (Create Shortcut)

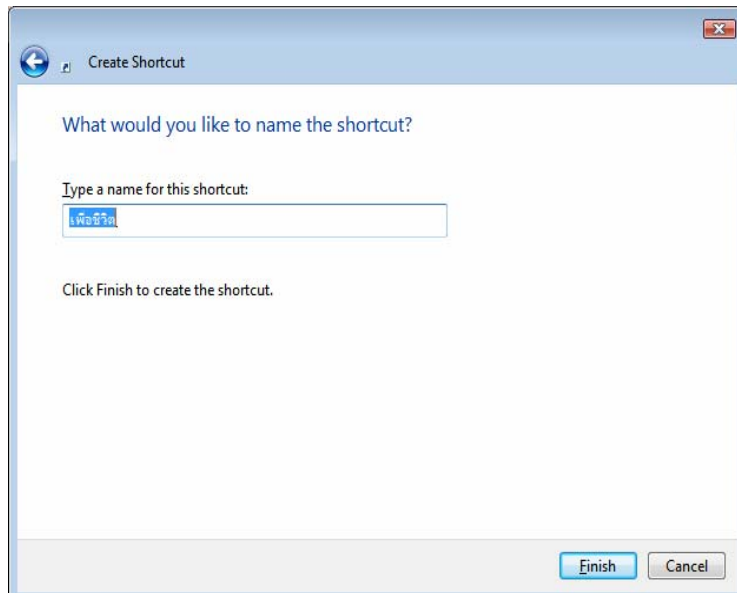


(2) การกำหนดที่อยู่ของเมนู เมื่อคลิกปุ่ม Next จะเกิด Dialog box ของการนำชื่อคัดไปไว้ในโฟลเดอร์อะไรหรือในเมนูใดนั่นเอง (Select Program Folder) หากมีโฟลเดอร์อยู่แล้วให้คลิกเลือกได้เลย แต่ถ้ายังไม่มีต้องการสร้างโฟลเดอร์ใหม่ขึ้นมา ให้คลิกเลือกที่อยู่ของโฟลเดอร์นั้นก่อน แล้วคลิกปุ่ม New Folder... ตั้งชื่อให้กับโฟลเดอร์ใหม่ แล้วคลิกปุ่ม Next เพื่อทำงานต่อไป



รูปที่ 5-15 กล้องโต้ตอบของการนำชื่อคัดไปไว้ในโฟลเดอร์อะไรหรือในเมนูใด

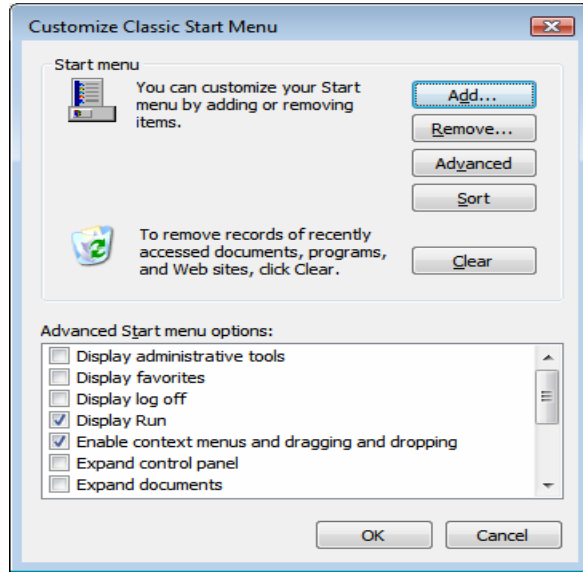
(3) การตั้งชื่อให้กับชื่อคัด เมื่อคลิกปุ่ม Next จะเกิด Dialog box ของการตั้งชื่อชื่อคัดนั้น (Type a name for the shortcut) เสร็จแล้วให้คลิกปุ่ม Finish



รูปที่ 5-16 กล้องโต้ตอบของการตั้งชื่อชื่อคัดนั้น

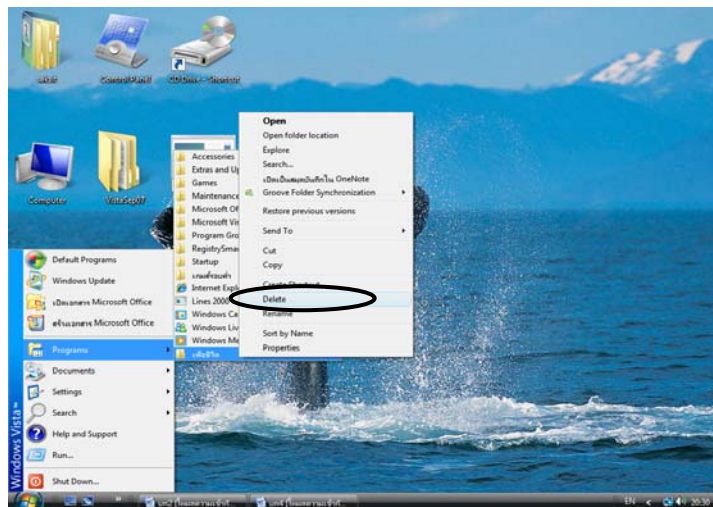
เมื่อได้รายการเมนูเสร็จสิ้นแล้ว หากต้องการปรับเปลี่ยนตำแหน่งให้อยู่ในตำแหน่งตามที่เราต้องการ ก็ให้คลิกปุ่ม Start หรือ Start\ Programs แล้ว Drag & Drop ในรายการเมื่อนั้นได้เลย

2) Remove... เป็นปุ่มที่ใช้ลบไฟล์และโฟลเดอร์ช็อตคัต โดยให้คลิกปุ่ม Remove... จะเปิดกล่องโต้ตอบของการลบช็อตคัต (Remove Shortcuts/Folders) แล้วให้เลือกไฟล์หรือโฟลเดอร์ช็อตคัต คลิกปุ่ม Remove และสามารถเลือกกลับไปได้อีกจนเสร็จสิ้นให้คลิกปุ่ม Close



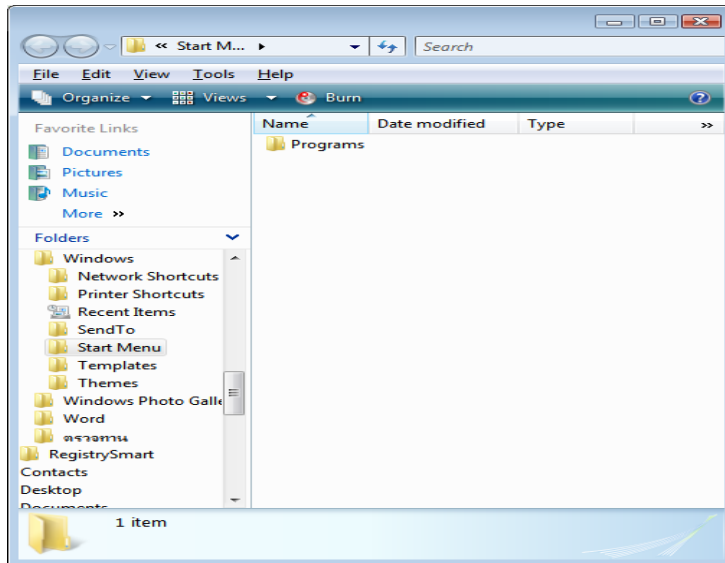
รูปที่ 5-17 กล่องโต้ตอบของการลบช็อตคัต

นอกจากนี้ ยังสามารถลบได้โดยตรงจากการเปิดแบบ Windows Explorer หรือการลบจากเมนูที่กำลังเปิดขึ้น โดยการคลิกขวาที่เมนูที่ต้องการจะลบ เลือกคำสั่งลบ (Delete) ดังรูป



รูปที่ 5-18 การลบช็อตคัตด้วยเมนูลัด Delete

3) Advanced... เป็นปุ่มที่ใช้แสดงให้เห็นที่อยู่โดยเฉพาะของ Start Menu ในรูปแบบ Windows Explorer ดังรูป

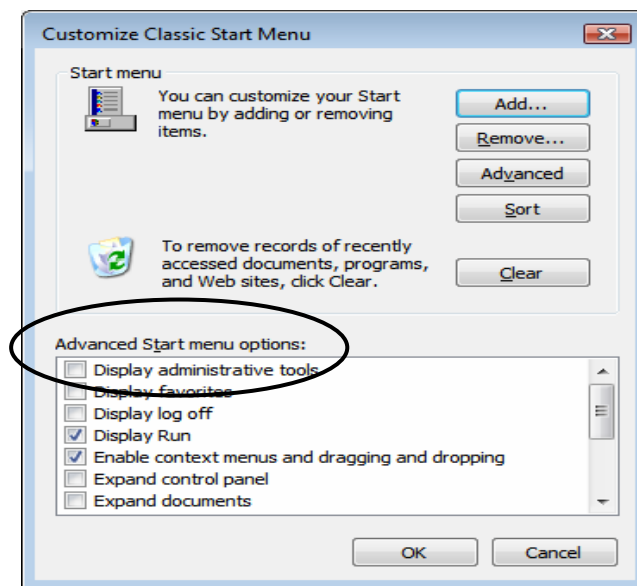


รูปที่ 5-19 Windows Explorer ของ Start Menu

4) Sort เป็นปุ่มที่ใช้ จัดรายการใหม่บนเมนู Programs เพื่อจะได้แสดงตามลำดับเริ่มต้น

5) Clear เป็นปุ่มที่ใช้ ลบรายการไฟล์ต่าง ๆ ที่เคยเปิดใช้ในเมนูของ Start\ Documents

**1.5.2.2 Advanced and Start menu options:** ในหัวข้อนี้ ให้คลิก Check box เพื่อเลือกให้ Start menu and Taskbar แสดงและอธิบายเป็นแบบใด



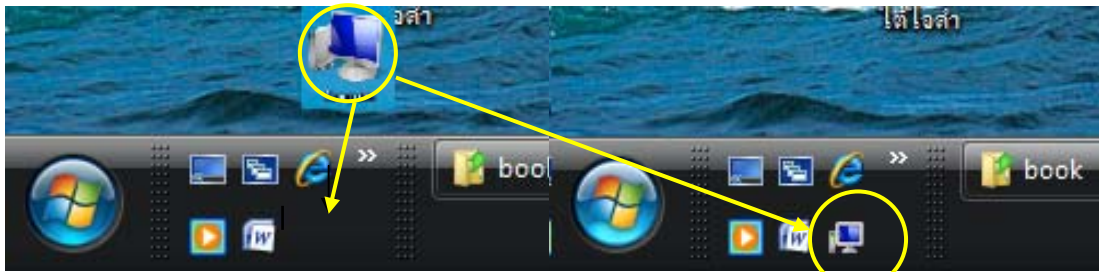
รูปที่ 5-20 การเลือกรายการให้แสดงรายละเอียดของ Advanced Start menu options

## 2. การเปิดโปรแกรมในแถบ Quick Launch และ Notification Area

การเปิดโปรแกรมอีกที่หนึ่งที่สะดวกและรวดเร็ว คือ เปิดโปรแกรมที่แถบ Quick Launch บน Taskbar มากกว่าการเรียกใช้จากเมนู Start\Programs เนื่องจากใช้การคลิกที่ไอคอนเพียงครั้งเดียว ก็สามารถเปิดโปรแกรมขึ้นใช้งานได้ ดังนั้น หากเราใช้โปรแกรมใดบ่อย ๆ ก็ควรสร้างหรือคัดลอก Shortcut มาไว้ในแถบ Quick Launch โดยการลากไอคอนบนเดสก์ทอปมาวางบนแถบ Quick Launch ซึ่งสามารถแบ่งไอคอนเป็น 2 กลุ่ม ดังนี้

### 2.1. ไอคอนหลัก

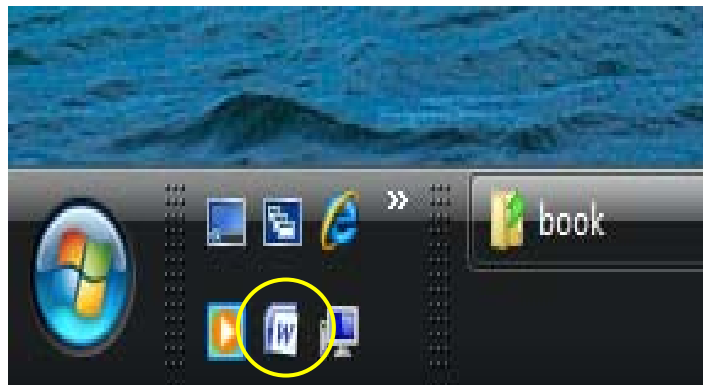
การลากไอคอนหลักที่หน้าจอ ได้แก่ Computer, Documents, Recycle Bin และ Internet Explorer จะไม่สามารถคัดลอกหรือย้ายได้ แต่ให้สร้าง Shortcut ได้อย่างเดียว



รูปที่ 5-21 การลาก Computer มาปล่อยไว้ใน Quick Launch

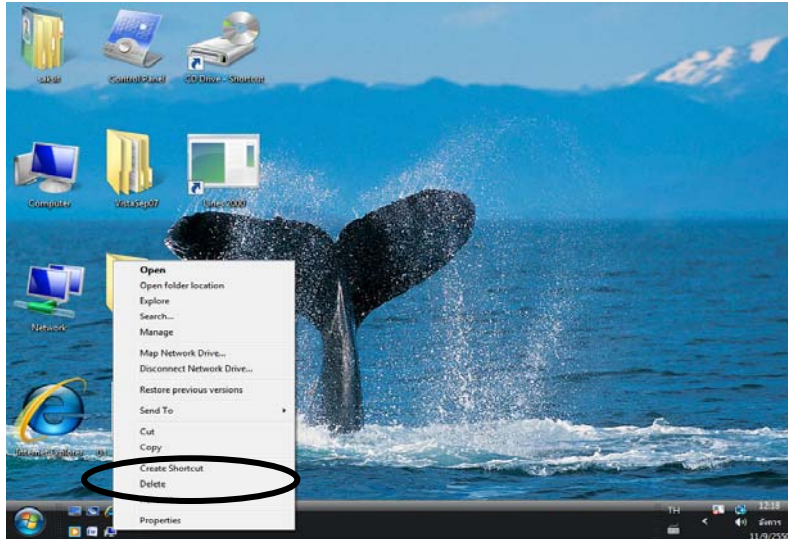
### 2.2. ไอคอนโปรแกรมอื่น ๆ

การลากไอคอนของโปรแกรมอื่น ๆ ถ้าเป็นโฟลเดอร์หรือ ไฟล์ เมื่อลากมาวางจะสร้างเป็นชื่อย่อคัตให้ที่แถบ Quick Launch เลย แต่ถ้าเป็นไฟล์ชื่อย่อคัตแล้ว เช่น Microsoft Word 2000, Microsoft Excel 2000 และ อื่น ๆ เมื่อลากมาวางจะเป็นการคัดลอกมาไว้ที่แถบ Quick Launch หากมีความประสงค์ที่จะย้ายไอคอนมาไว้ที่แถบ Quick Launch ก็สามารถทำได้โดยให้กดแป้น Shift ค้างไว้ แล้วลากไอคอนมาปล่อยบนแถบ Quick Launch



รูปที่ 5-22 การลาก Microsoft Word มาปล่อยไว้ใน Quick Launch

นอกจากนี้ หากต้องการความรวดเร็วในการสร้าง Shortcut ของโปรแกรมต่าง ๆ ที่ยังไม่ได้สร้างไว้บนเดสก์ทอป ให้เปิดโปรแกรม Windows Explorer และนำเรื่องการแก้ไขไฟล์และโฟลเดอร์แบบ Windows Explorer มาประยุกต์ใช้โดยสร้าง Shortcut ของไฟล์โปรแกรมที่ต้องการไว้ที่ C:\User\saksit\AppData\Roaming\Microsoft\Windows\Start Menu\Programs ส่วนการลบชื่อยอดคัดในแถบ Quick Launch ก็คลิกขวาที่ไอคอน แล้วเลือกคำสั่ง Delete



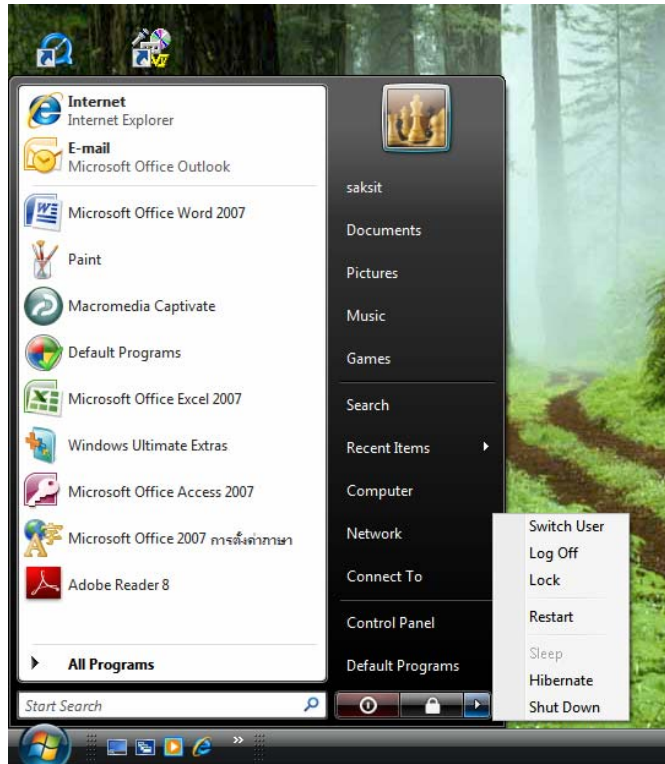
รูปที่ 5-23 การใช้เมนูลัดโดยคลิกขวาที่ปุ่มไอคอน Computer มาปล่อยไว้ใน Quick Launch

สำหรับการย้ายไอคอนมาไว้ที่ตำแหน่งที่ต้องการ ก็ทำได้โดยลากและวางเท่านั้นเอง หากไอคอนมีจำนวนมาก แถบเครื่องมือจะแสดงให้เห็นว่ายังมีไอคอนต่อไปอีกทางท้ายชุดแถบเครื่องมือ ซึ่งสามารถเรียกเมนูมาใช้เปิดโปรแกรมตามที่ต้องการได้

ส่วน Icon ของระบบและโปรแกรมต่าง ๆ ที่อยู่บนแถบพื้นที่ Taskbar ด้านขวา หรือ Notification Area สามารถดับเบิลคลิกเปิดโปรแกรมนั้น ๆ ได้เลย

### 3. การออกจากวินโดวส์ที่ปุ่ม Start

เป็นที่ทราบกันทั่วไป เมื่อมีเครื่องคอมพิวเตอร์ไว้ใช้งานใหม่ ๆ เราสามารถเปิดโปรแกรมต่าง ๆ และปิดเครื่อง โดยผ่านทางปุ่ม Start ซึ่งปุ่ม Start คือปุ่มที่เก็บรวบรวม Shortcut ของคำสั่ง งาน และโปรแกรมต่าง ๆ ที่ติดตั้งอยู่ภายใน ที่สามารถเรียกใช้คำสั่ง งาน และเปิดโปรแกรมเหล่านี้ได้ โดยคลิกปุ่ม Start แล้วเลือกรายการเมนูที่ต้องการ



รูปที่ 5-24 คลิกปุ่ม Start เพื่อเปิดเมนู แล้วไปที่ปุ่มหัวลูกศรทางขวามือ จะมีเมนูให้เลือกออกจาก วินโดวส์ หรือบูตเครื่องใหม่ หรือเปลี่ยนผู้ใช้

กรณีที่ไม่สามารถคลิกปุ่ม Start ได้ให้กดปุ่มโลโก้วินโดวส์ที่คีย์บอร์ด จะเปิดเมนู Start ให้เอง



รูปที่ 5-25 แป้นลัดเปิดเมนู Start แทนปุ่ม Start ถ้ามองไม่เห็น

**กิจกรรม**

ให้นักศึกษาฝึกปฏิบัติการจัดการกับ Taskbar และสรุปผลและปัญหาที่พบ ได้แก่

- การย้าย Taskbar
- การจัดการคุณสมบัติของ Taskbar โดยใช้คำสั่ง Taskbar Properties
- การสร้างเมนู การแก้ไขเมนู Start โดยใช้ โปรแกรม Windows Explorer
- การลบเมนูใน Start\Documents

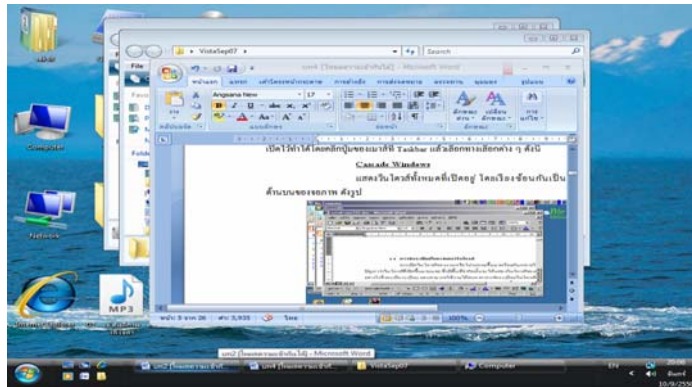
## แบบฝึกหัด

**คำสั่ง** ให้เลือกคำตอบที่ถูกต้องที่สุดเพียงข้อเดียว

1. Taskbar ใดที่ไม่มีในเมนู Toolbars ต้องสร้างขึ้นมาใช้

- ก. Desktop
- ข. Computer
- ค. Link
- ง. Address

2. จากรูปข้างล่างนี้ เป็นการใช้คำสั่งใดในการเรียงวินโดวส์



- ก. Cascade Windows
  - ข. Show Windows Stacked
  - ค. Show Windows Side by Side
  - ง. Show the Desktop
3. ถ้าต้องการซ่อน Taskbar ต้องเลือกรายการใดในแผ่นคุณสมบัติ Taskbar
- ก. on top of the other windows
  - ข. Auto-hide
  - ค. Group similar taskbar buttons
  - ง. Show Quick Launch
4. ถ้าต้องการสร้างช็อตคัตใน Start Menu\Programs ต้องเปิด Start Menu แบบใด
- ก. Classic
  - ข. Web
  - ค. XP
  - ง. Vista

5. เมนูในปุ่ม Start อยู่ในโฟลเดอร์ใด
- C:\Windows\Taskbar
  - C:\Windows\ Start Menu
  - C:\Windows\ Start Menu\Programs
  - C:\User\saksit\AppData\Roaming\Microsoft\Windows\Start Menu
6. ข้อใดกล่าวถูกต้อง
- เมนูในปุ่ม Start ไม่สามารถเพิ่มเติมได้
  - การเพิ่มเมนูในปุ่ม Start ทำได้ทาง Taskbar and Start Menu Properties เท่านั้น
  - เมนู Start\Setting\Control Panel สามารถขยายเป็นเมนูย่อยได้อีก
  - รายการหรือชื่อคำสั่งในเมนู Programs ไม่สามารถย้ายหรือลบได้
- จากรูปนี้ ให้นำไปตอบคำถามข้อ 7 – 9



7. หมายเลขใดแสดงถึง Quick Launch
- 1
  - 2
  - 3
  - 4
8. หมายเลขใดแสดงถึง Notification Area
9. หมายเลขใดที่ไม่สามารถเพิ่มปุ่มลัดได้
10. การใช้คำสั่ง Search ค้นหาข้อมูลในลักษณะใดได้บ้าง
- File
  - File Shortcut
  - Folder
  - ถูกทุกข้อ